

Sistemas agroecológicos y producción de alimentos: Una mirada desde la Agricultura Periurbana en el Área Metropolitana de Guadalajara.

Jaime Morales Hernández y Eric Alvarado Castro
Instituto Tecnológico y de Estudios Superiores de Occidente
Guadalajara, Jalisco México

MAELA Octubre 2018

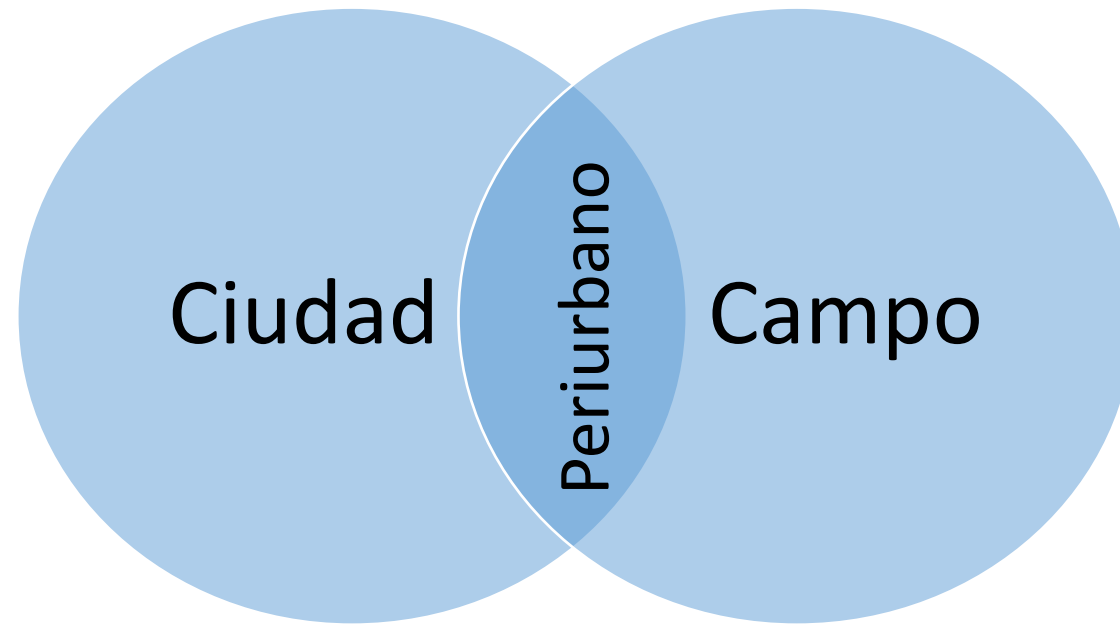
1.-El contexto general

- La crisis actual es una crisis compleja y planetaria: una combinación de policrisis entrelazadas e indisolubles donde se incluyen la crisis económica, la crisis ecológica, la crisis alimentaria, la crisis urbana, la crisis del mundo rural, la crisis de la ética y la crisis del conocimiento (Morin, 2011)
- La crisis urbana, la urbanización de la población mundial, la concentración de la pobreza y el hambre, la marginación y la exclusión
- Ante ello emerge el desafío de ir avanzando hacia la sustentabilidad y establecer otro tipo de relaciones más equilibradas entre las grandes ciudades con sus entornos rurales.

- La articulación entre espacios rurales y urbanos es un elemento fundamental hacia pautas más armónicas con el planeta y es precisamente en la zona de interconexión entre ambos, en los espacios periurbanos, donde esta articulación se hace crucial
- Dentro del ámbito territorial el encuentro entre la ciudad y su territorio circundante aparece como un escenario fundamental, y de la atención a esta zona de encuentro entre el campo y la ciudad pueden provenir muchas de las claves para avanzar hacia la sustentabilidad regional.
- Por tanto, es urgente resituar los usos agrícolas en el centro de la reflexión y el debate sobre las ciudades, insertándolos activamente como parte de la sustentabilidad urbana y territorial. (Verdaguer 2013)

- La agricultura periurbana o de proximidad, es una actividad tan antigua como las primeras urbanizaciones que siempre cultivaron en la afueras de los asentamientos como una manera de lograr la autosuficiencia en la producción y abasto de alimentos
- En medio de la crisis de la sustentabilidad de las megaciudades, la agricultura periurbana se fortalece como una alternativa hacia la mejora de la alimentación y el cuidado ambiental.
- El fortalecimiento de la agricultura periurbana, en su transición hacia la sustentabilidad, puede aportar múltiples funciones que van más allá de lo productivo y que dan respuesta a nuevas necesidades de las sociedades urbanas, tales como las funcione sociales, ambientales y culturales.
- La agricultura periurbana puede continuar siendo un relevante productor de alimentos y materias primas de proximidad para consumidores cada vez más sensibles a los productos frescos, a la calidad y a la necesidad de reducir el gasto energético y ambiental del transporte y a la posibilidad de conocer su origen y a su productor (Unión Europea, 2010).

El periurbano como escenario de la crisis y las alternativas

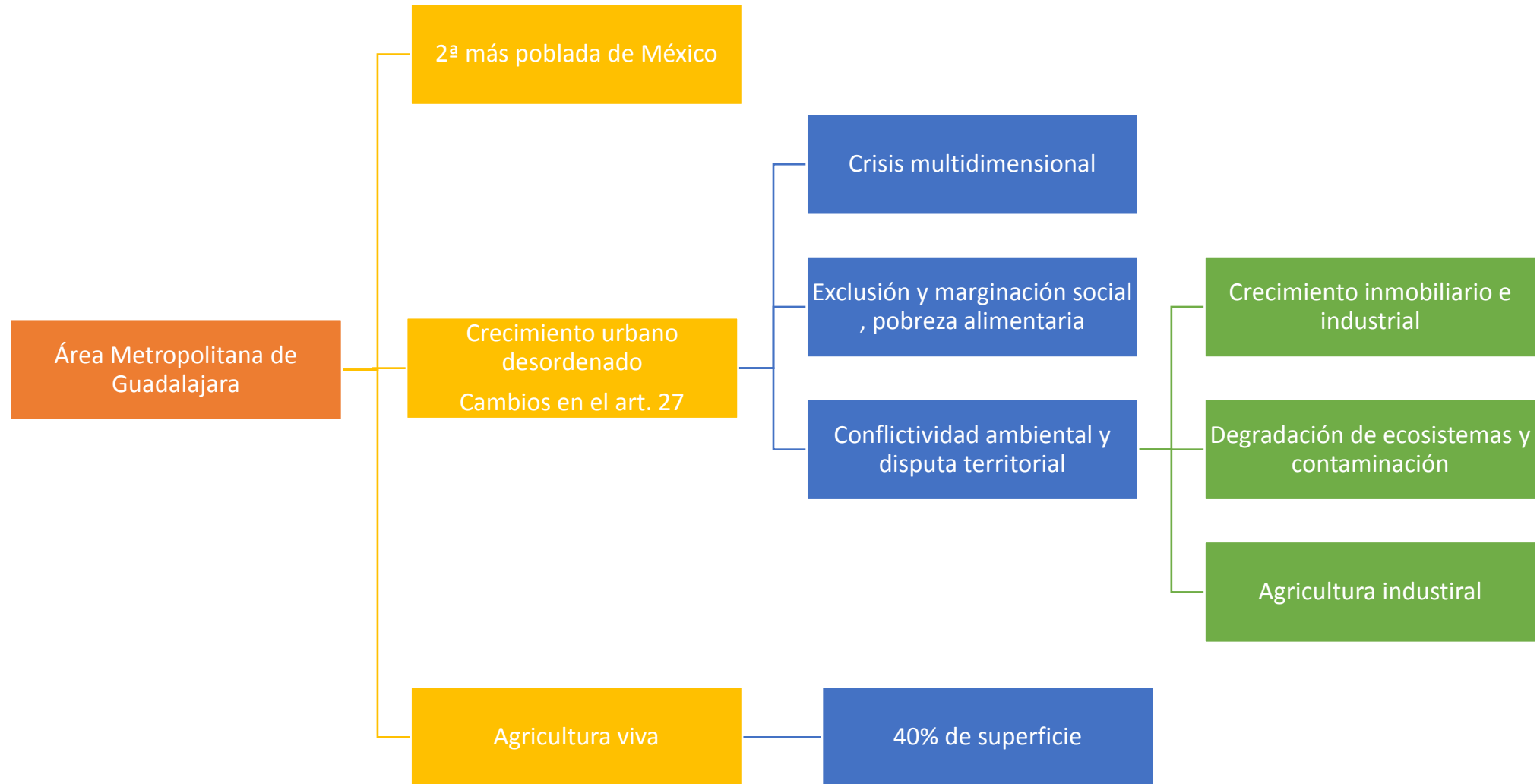


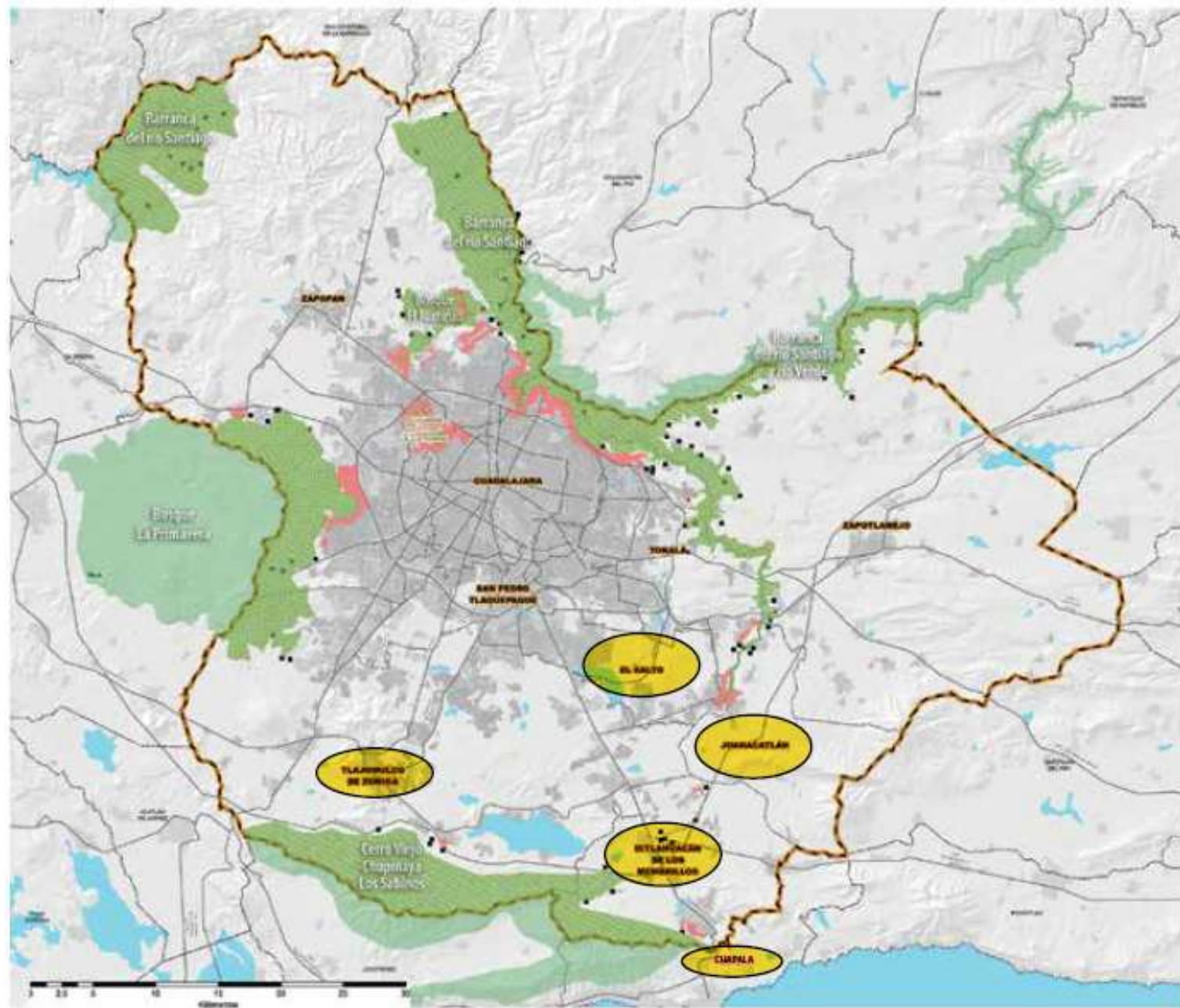
Sustentabilidad territorial y metropolitana

Agriculturas de proximidad:
sustentables, familiares y
multifuncionales

Circuitos cortos y Sistemas
alimentarios locales

2.- El Área Metropolitana de Guadalajara





3.- La experiencia de investigación:

Objetivos

- Identificación, análisis y evaluación de experiencias y procesos de agricultura periurbana sustentable
- Acompañamiento y fortalecimiento a experiencias y procesos de agricultura periurbana sustentable

Fundamentos

- Transdisciplina
- Sustentabilidad
- Ecología Política
- Agroecología
- Geografía del agua

Bases metodológicas

- Investigación-Acción participativa
- Educación popular

Organizaciones

- Red Cajitlán por un Lago Limpio
- Red de Alternativas Sustentables Agropecuarias
- Un Salto de Vida

Prácticas de manejo agroecológico

Semillas y material genético

Uso y manejo del agua

Suelos y fertilidad

Manejo de fauna, enfermedades y arvenses

Integración agricultura-ganadería y otras

Cierre de ciclos de subproductos y residuos

Agricultura familiar

Incolucramiento familiar

Organización interna

Abastecimiento alimentario

Continuidad intergeneracional

Participación en proyectos comunitarios



Multifuncionalidad

Función ambiental

Función económica-productiva

Función social

Función cultural



Don Ramón Vásquez

Multifuncionalidad

- Conserva conocimientos tradicionales
- Imparte talleres de tema agroambiental



Prácticas de manejo sustentable



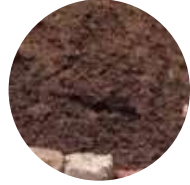
Agricultura familiar

- Se alimentan una familia ampliada (20 personas)
- La libertad y autonomía en toma de decisiones en las parcelas



Agrodiversidad

- Autosuficiencia de semillas
- Diversidad productiva (más de 40)
- Conserva variedades criollas.



Suelo

- Siembra contra pendiente.
- Barreras vivas.
- Elabora composta y lombricomposta.



Agua

- No utiliza agroquímicos
- Siembra de temporal
- Captación de agua.



Antonio Enciso

- Cultivos asociados, uso de composta, cercos vivos...
- No usa agroquímicos
- Conservación de semillas



Prácticas de manejo sustentable



Multifuncionalidad



Agricultura familiar

Decisiones técnicas, financieras y productivas son tomadas por el núcleo familiar



Productiva



- Alimentos orgánicos
- Plantas medicinales
- Forrajes
- Herramientas
- Recursos maderables, ornamentales y artesanales



Ambiental



- Relaciones simbióticas
- Cierres de ciclos
- Conservación de áreas naturales
- Agrodiversidad
- Bien ambiental
- Resiliencia



Social



- Alimentación de su familia
- Comercializa sus productos en el AMG
- Fortalece la relación entre el campo y la ciudad



Cultural

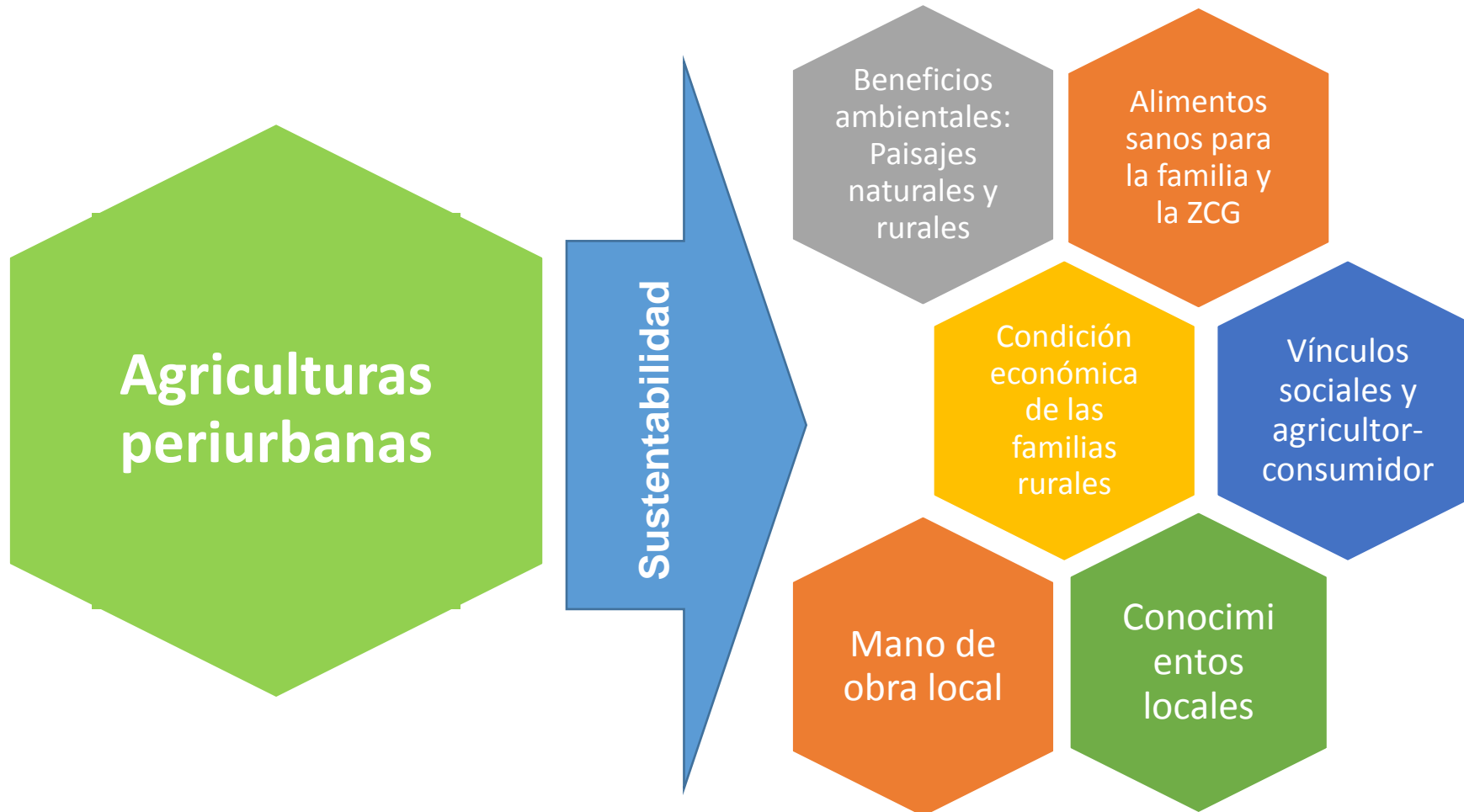


- Cosechas en fechas delimitadas
- Integrante de la RASA, El Jilote, Milpa
- Participación en la Feria del Maíz

4.- Algunos Resultados:

- Evidenciar los aportes de estas experiencias a la sustentabilidad regional
- Producción de alimentos sanos para sus familias y para habitantes del AMG.
- Mejoramiento de la condición económica de las familias rurales por la venta de productos ecológicos
- Fortalecimiento de vínculos sociales y con consumidores urbanos a través de tianguis y mercados
- Beneficios ambientales:
- Preservación de vegetación, agua y suelo y de paisajes naturales y rurales diversos que tienen un gran valor en entornos periurbanos
- Conservación de conocimientos y semillas locales
- Generación de trabajo para la mano de obra local.
- Relevante capacidad de adaptación al cambio climático y un gran potencial como estrategia de mitigación.
- La aparición de nuevos sujetos sociales: neorurales, agricultores a tiempo parcial

4.-Aportaciones a la sustentabilidad regional



• 5.-Algunas reflexiones

- Estas agriculturas multifuncionales se encuentran amenazadas severamente por las políticas de urbanización del AMG y corren el riesgo de desaparecer.
- Con una mejor planeación urbana, estas experiencias podrían formar parte de un cinturón verde ambiental, que incluya parques agrícolas y que provea alimentos, acerque a los habitantes urbanos al campo, aporte beneficios ambientales y sirva como frontera al crecimiento de la ciudad.
- Las agriculturas periurbanas son una muestra de que se pueden encontrar caminos de vida digna en un escenario totalmente degradado y revitalizar los territorios periurbanos.
- Las agriculturas periurbanas familiares, de manejo agroecológico y multifuncionales son básicas en la sustentabilidad regional de una ciudad, pues forman parte de los procesos de construcción de alternativas a la crisis urbana, y develan la posibilidad de lograr una relación campo-ciudad equitativa.

MUCHAS GRACIAS

“Los espacios rurales y la ciudad: agriculturas periurbanas y sustentabilidad en el Área Metropolitana de Guadalajara, México”. (ITESO 2018)

-

-

Jaime Morales Hernández (Coordinador)

- Disponible de manera gratuita en <https://blogs.iteso.mx/complexus/>

- Contacto: jaimem@iteso.mx